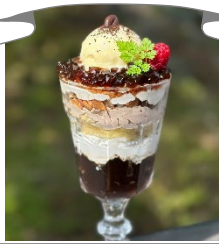


# 蔵日和

## おたのしみカレンダー 皐月

大人の  
コーヒージェリーパフェ!!



大人シックなパフェが今年も登場!! 香り良い  
コーヒーとバニラアイスの下はキラキラコーヒ  
ゼリー、サクサククッキー、さっぱりクリームチーズ、  
ローストしたアーモンドとくるみ、チョコ生ホイップ...  
と、締めはコーヒゼリーまで味の变化と食感を  
めいっばい楽しめる層に仕上げました♡  
ランチご利用でプラス1000yenで  
付けられます。蔵日和LINE友達登録で  
プラス500yenで付けられます!ぜひ登録を!

蔵日和ランチ  
本日のメイン  
(2種類から  
選べます)  
スープ・サラダ  
付け合わせデリ  
焼き立てパン  
ドリンク  
1,738yen(税込)

新作ロールケーキは  
なんと!  
抹茶生地で  
「抹茶プリン」を  
巻き込んだ!!  
ロールケーキです!!  
お楽しみに♪



LINE友達募集中

ティートタイムにパフェだけの  
オーダーも出来ます。  
通常1,650yen(税込)  
LINE友達登録で  
1,320yen(税込)です。

日曜日も  
藤右エ門パンを  
販売いたします  
3個入り  
486yen(税込)

\*蔵日和ご利用のお客様は、とろり天使のわらびもちつくば店ではお買い物が5%の割引になります。(当日限り有効)

日	月	火	水	木	金	土
<b>10</b> Mother's Day 10(土)11(日) 特別限定販売します!! “お母さんありがとう”セット わらびもち小箱、パン2コ クリーム大福、焼き菓子 カーネーション付き!! / 2138yen(税込) お母さんに楽しいランチタイムを贈ろう!! “蔵日和ペアランチ券” 3476yen(税込)	蔵日和Instagram  パンやスイーツの 新作チェックしてね	<b>シビレル辛さ</b>  <b>麻辣</b> <b>チキンバーガー</b>	<b>人気の</b> <b>蔵バーガー!!</b> 5月のラインナップ 掲載しています!!  バーガー BLOGはこちら!	1	2	<b>3</b> 憲法記念日 蔵シュー 常陸牛バーガー ← <b>レモンラウンド食パン!!</b> 3日、4日、5日、6日は ランチはお休みとなります
<b>4</b> みどりの日 上弦 蔵シュー <b>爽やか風味! レモンラウンド食パン!!</b>	<b>5</b> こどもの日 常陸牛バーガー!!	<b>6</b> 振替休日	7	<b>8</b> 木曜日!! 蔵プリン!!	<b>9</b> 蔵日和の日 藤右エ門パンを 販売いたします パン・ケーキ1300円以上お買い上げで スタッフとじゃんけん! <b>レモンラウンド食パン! 期間限定です!</b>	<b>10</b> 蔵シュー “お母さんありがとう”セット 特別販売します! 筍づくしバーガー! 入入りピーパテにグリルした 柔らかい糖先としゃきしゃき した真ん中部分、筍づくし バーガー!!
<b>11</b> 母の日 蔵シュー 筍づくしバーガー! “お母さんありがとう”セット 特別販売します! <b>レモンラウンド食パン!!</b> 11日はランチは お休みとなります	<b>12</b> 立夏【りっか】 九州では麦が穂を出し、北海道 では馬鈴薯や豆の種まきが始まり ます。蛙が鳴き出すものこの頃です わらびもち小箱、パン2コ クリーム大福、焼き菓子 2138yen(税込)	<b>13</b> 満月	<b>14</b> とろり天使の わらびもち つくば店の日! (わらびもち店10%OFF) <b>蔵日和LINE友達登録者限定!</b> 通常の大ききのパンが10円! <b>10円パンweek!!</b> LINE友達登録で該当のパンが10円で購入出来ます (お1人様1個、他の商品と一緒に購入出来ます) 天然酵母パンお休みです	<b>15</b> 木曜日!! 蔵プリン!!	<b>16</b> 人気の辛いソース 麻辣ソースを使った バーガー!!	<b>17</b> 蔵シュー シビレル辛さ♡ 麻辣(マラー)チキンバーガー
<b>18</b> 米粉パン 10%Off シビレル辛さ!! 麻辣チキンバーガー <b>10円パンweek!!</b> 蔵シュー 18日はランチは お休みとなります	19	<b>20</b> 下弦	<b>21</b> 天然酵母パン お休みです	<b>22</b> 木曜日!! 蔵プリン!!	<b>23</b> <b>レモンフロマージュ&amp;アスパラベーコン新登場!!</b> <b>パン・ケーキ1300円以上お買い上げでけん玉にチャレンジ!</b> <b>練習用けん玉で練習してからどうぞ!</b>	<b>24</b> とろり天使の わらびもち つくば店の日! (わらびもち店10%OFF) 蔵シュー Hot!!ハラペーニョ!! チリミートチーズバーガー! とろ〜りチーズのピーパテ にさらにチリミートたっぷり!
<b>25</b> 蔵シュー Hot!!ハラペーニョ!! チリミートチーズバーガー! <b>LINE友達登録限定</b> <b>クイズ大会!</b> 25日はランチは お休みとなります	<b>26</b> 藤右エ門Instagram 	<b>27</b> 新月	<b>28</b> 米粉パン 10%Off	<b>29</b> 蔵日和の日 旬野菜を使って♪ <b>レモンフロマージュ&amp;アスパラベーコン新登場!!</b> <b>パン・ケーキ1300円以上お買い上げでサイコロチャレンジ!</b> <b>ゾロ目が出たらプレゼントがあります!</b>	<b>30</b> 水曜日 天然酵母パン お休みです <b>蔵プリン!!</b>	<b>31</b> 蔵シュー シェフの気まぐれ バーガー登場!! 何のバーガーか お楽しみに!!