

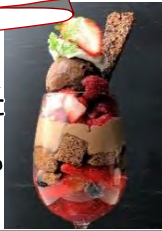
蔵日和 おたのしみカレンダー 如月

St.Valentine's Day特集

今月のランチデザートは
チョコレートベリーパフェ!!

宝石のようなベリーのゼリーに白ワインのゼリー、色とりどりの3種のベリーとガトーショコラ、さらに濃厚なチョコレートクリーム・・・幾重にも重なる層にワクワク♪♪スペシャルなデザートはいつも頑張ってる自分へのご褒美!!

ランチご利用時、プラス300yenで付けられます!



1日(金)から14日(木)まで!
チョコマーブル食パン
350yen(税別)

ほどよいチョコの甘さでそのままでも美味しく、軽くトーストしてもgood!
この時期になると毎年登場する超人気食パン! お見逃しなく!!

パン番長特製!



9日(土)から14日(木)まで!

1,000yen以上お買い上げでパティシエ特製アモンドショコラプレゼント!!

日

月

火

水

木

金

土

バケット 1本お買い上げでミニアンチョビバタープレゼント!
(350yen)



バケット270yen(税別)

アンチョビバターは姉妹店「藤右エ門」の、一度食べるとやみつきになるバターです。

あなたはもう食べた?
蔵日和ガレットランチ!!



本日のガレット・スープ
焼き立てパン・ドリンク
1,580yen(税別)

ガレットはそば粉の生地を専用のマシンで薄く焼いてハム、チーズ、卵などを包んだヘルシーなものです。

1

2



イラストはイメージです

土曜日限定 蔵ショートケーキ!!
季節のフルーツの

パン番長特製!チョコマーブル食パン!!

週末限定バーガーは
恵方巻!!バーガーです

3

節分
土日限定
蔵シュー!



イラストはイメージです

4

5

新月

6

7

8

8がつく日は
お米の日!
米粉パン10%Off

9

蔵日和の日!
藤右エ門パンを
販売いたします

新メール会員限定10円パン! メール会員になると該当のパンが10円で購入出来ます
毎月パン番長が趣向を凝らす10円パン! あなたもぜひメール会員に!

パン番長特製!チョコマーブル食パン!! 数に限りがありますので、お1人様2斤までとさせていただきます。

今年はお楽しみに!!
東北東!! 恵方巻バーガー!!

立春(りっしゅん)
寒さは最も厳しい頃ですが降り注ぐ太陽の光からは春の気配も感じられ始めます

火曜限定!
米粉のあんぱんときのこクロワッサン

週末限定バーガーは
勝つ(カツ)バーガーです

10 蔵シュー!

10円パン!

頑張れ!!
受験生!! 勝つバーガー!!

11 建国記念日

12

13 上弦

14 St.Valentine's Day

15

16 蔵ショート & 蔵シュー!

チョコマーブル食パン!!

生クリームを使ったリッチな
プレミアム食パン

週末限定バーガーは
サルシッチャバーガー!!
週末限定バーガーは
11:30~12:00頃
出来上がります。

17 蔵シュー!

イタリアンソーセージ
サルシッチャバーガー!!

18

19 9がつく日は..
蔵日和の日!

米粉のあんぱんときのこクロワッサン
パン・ケーキ1000円以上お買い上げでラスクつかみどりにチャレンジ!

雨水(うすい)
雪が雨にかわり、雪解けが始まる頃です。少しずつ春の気配に草木がよみがえります

20 満月

21

22

23 蔵ショート & 蔵シュー!

食物繊維が豊富♪
全粒粉食パン

週末限定バーガーは
気まぐれバーガーです

24 蔵シュー!

気まぐれバーガー
お楽しみに(^^)♪
新メール会員限定
クイズ大会!

25

26 下弦

27

28 8がつく日は
お米の日!
米粉パン10%Off

パン・ケーキ1000円以上お買い上げでサイコロゲーム!(3/1まで)
ゾロ目が出たらプレゼントがあります

米粉のあんぱんときのこクロワッサン

新メール会員募集中
このQRコードを読み込んでメール会員登録をしてね!



蔵日和
つくば市金田38-1
tel:029-857-4118
open
10:00~18:00
lunch
11:00~14:30
月曜定休
(祝日営業、翌火曜日休み)

カレンダーの内容は変更になる場合がございます。ご了承下さい。